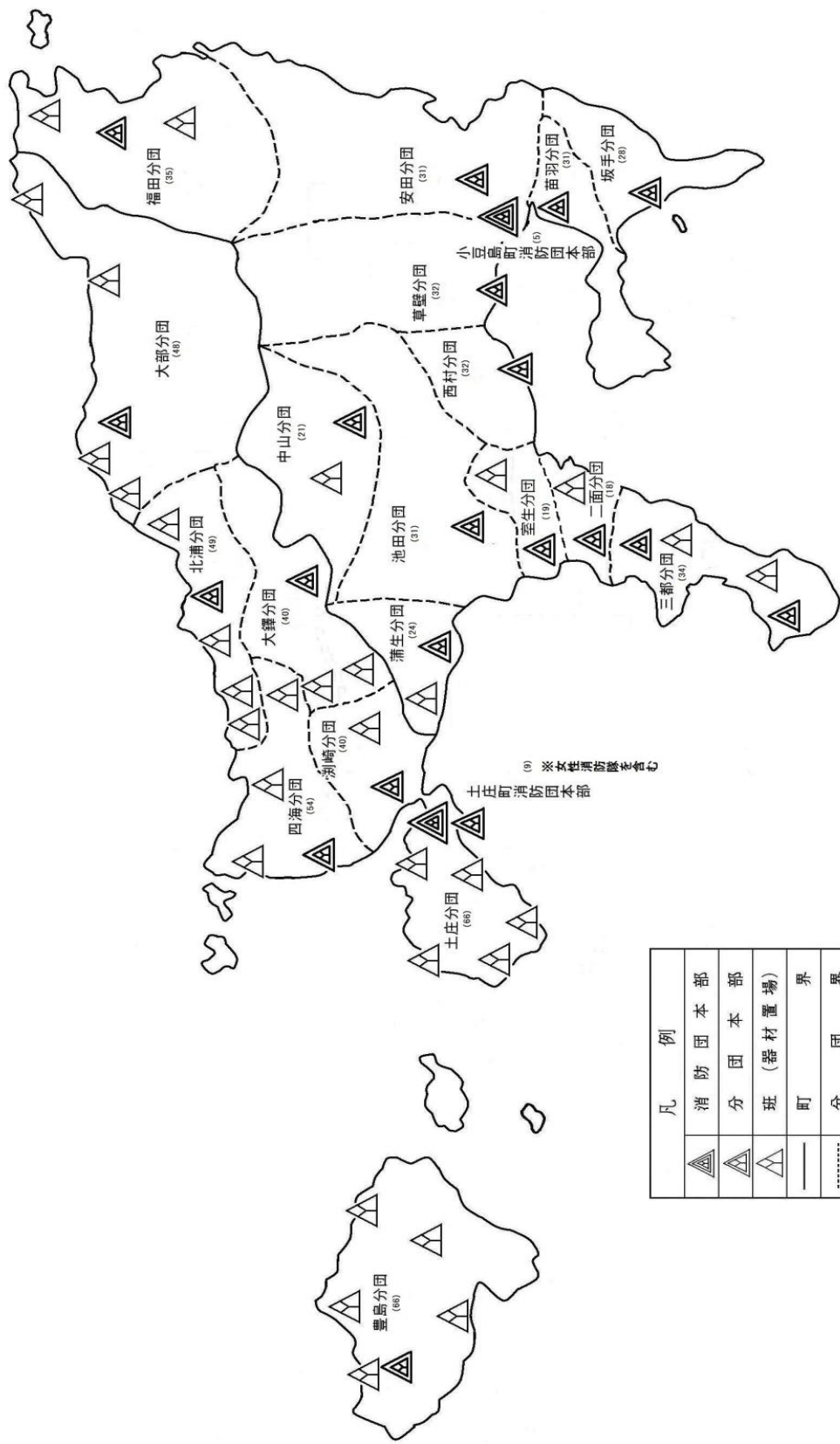


消防団



1.2 町消防団現勢分布図

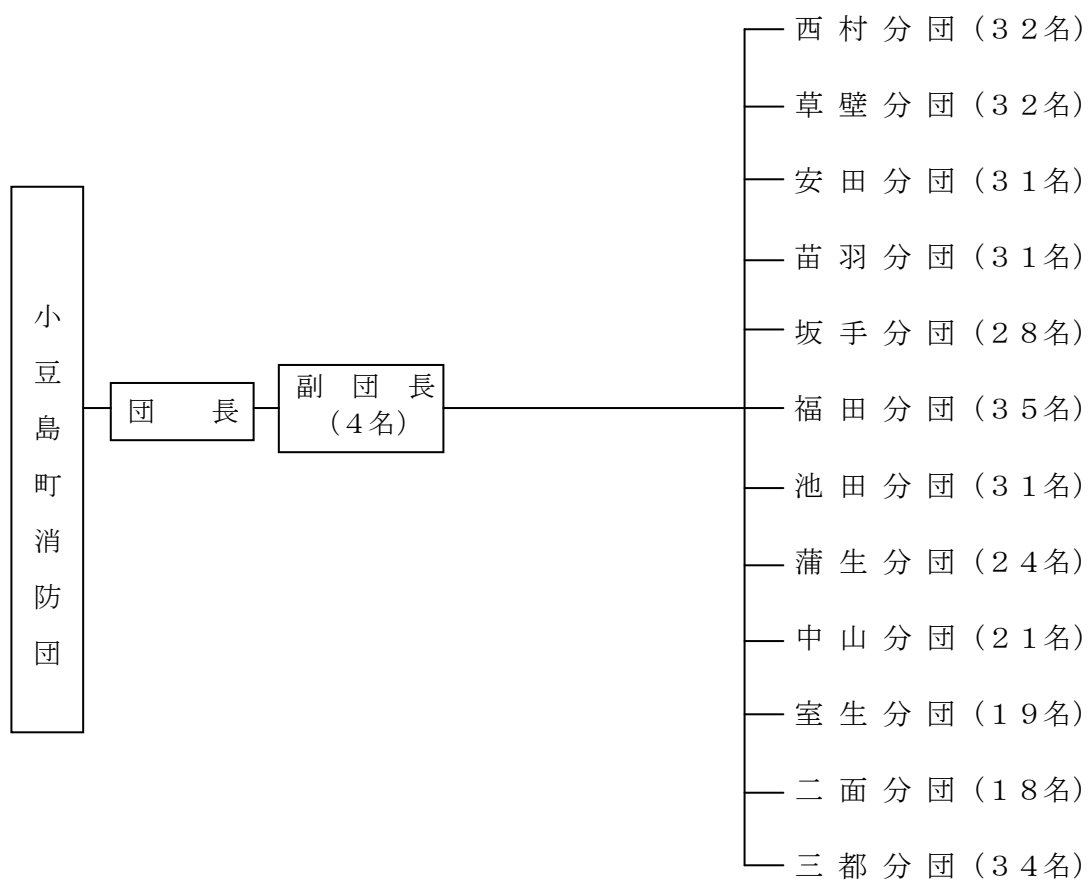
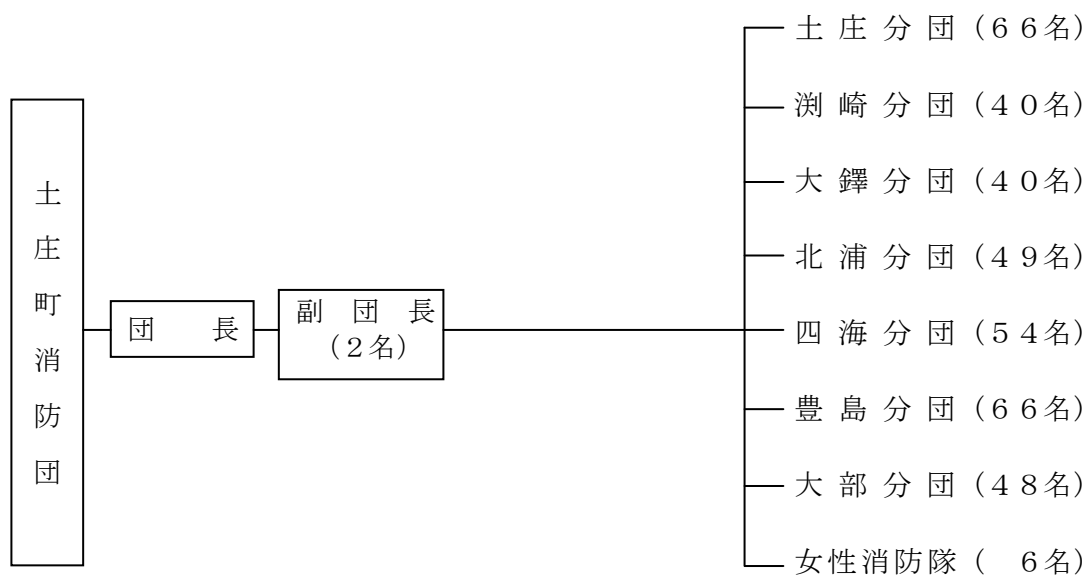


凡 例	
	消防団本部
	分団本部
	班 (器材置場)
—	町界
.....	分団界

() 内は人員

2. 消防団の組織・機構

平成31年4月1日現在



3. 消防団員の勤務年数及び年齢
(勤務年数)

平成31年4月1日現在

年齢別 \ 団別	土庄町消防団	小豆島町消防団	合計
1年未満	15	10	25
1年～5年	82	46	128
5年～10年	75	51	126
10年～15年	83	75	158
15年～20年	53	58	111
20年～25年	36	48	84
25年～30年	11	23	34
30年～35年	13	21	34
35年以上	4	9	13
合計	372	341	713
平均勤続年数	10.7	14.7	12.7

(年齢)

平成31年4月1日現在

年齢別 \ 団別	土庄町消防団	小豆島町消防団	合計
18才～20才	0	2	2
21才～25才	4	6	10
26才～30才	33	28	61
31才～35才	64	42	106
36才～40才	94	76	170
41才～45才	96	60	156
46才～50才	40	55	95
51才～55才	19	42	61
56才～60才	13	26	39
61才以上	9	4	13
合計	372	341	713
平均年齢	40.6	42.2	41.4

4. 消防団員数及び装備状況
(団員数)

平成31年4月1日現在

階級別 \ 団別	階級別							合計
	団長	副団長	分団長	副分団長	部長	班長	団員	
土庄町消防団	1	2	7	7	14	48	293	372
小豆島町消防団	1	4	12	13	13	56	242	341
合計	2	6	19	20	27	104	535	713

(装備状況)

平成31年4月1日現在

種別 団別	ポンプ車	積載車	小型動力ポンプ	無線機
土庄町消防団	7	29	33	29
小豆島町消防団	3	21	19	58
合計	10	50	52	87

5. 町別消防車両等種別現況

平成31年4月1日現在

		種別	年式	車名	ポンプ型式	馬力数	購入年月日	
土庄町消防団	団本部	指揮車	H28	トヨタ		110	H28. 3.14	
		積載車	H7	日産		98	H7.12.26	
		軽四積載車	H31	スズキ		50	H31. 3.20	
	土庄分団	ポンプ車	A-2	H25	日野	二段バランスタービン	150	H25. 9. 3
		軽四積載車		H28	三菱		50	H28. 3. 8
		軽四積載車		H29	三菱		50	H29.11. 1
		軽四積載車		H3	スズキ		30	H3. 6.28
		軽四積載車		H25	三菱		50	H25.11. 1
		軽四積載車		H30	ダイハツ		46	H30.12.17
	湊崎分団	ポンプ車	A-2	H5	三菱	二段バランスタービン	130	H5. 9.30
		軽四積載車		H24	三菱		48	H24.10.12
	大鐸分団	ポンプ車	A-2	H15	イズブ	二段バランスタービン	130	H15. 2.25
		軽四積載車		H18	ダイハツ		33	H18. 2. 9
		軽四積載車		H13	三菱		30	H13.11. 5
		軽四積載車		H10	三菱		30	H10. 4.16
	北浦分団	ポンプ車	A-2	H7	三菱	二段バランスタービン	130	H7. 8.25
		軽四積載車		H8	三菱		30	H8.11.12
		軽四積載車		H4	ホンダ		38	H4. 4.28
		軽四積載車		H3	ホンダ		38	H3.11. 7
		軽四積載車		H3	ホンダ		38	H3.11. 7
	四海分団	ポンプ車	A-2	H9	三菱	二段バランスタービン	130	H9. 9. 2
		軽四積載車		H9	ホンダ		38	H9. 3.12
		軽四積載車		H4	ホンダ		38	H4. 2.27
		軽四積載車		H4	ホンダ		38	H4. 4.28
	豊島分団	ポンプ車	A-2	H12	三菱	二段バランスタービン	130	H12. 9.25
		軽四積載車		H2	三菱		30	H2.11. 8
		軽四積載車		H25	ダイハツ		53	H25.10.22
		軽四積載車		H18	三菱		35	H18. 2. 9
		軽四積載車		S63	三菱		30	S63. 7. 1
		軽四積載車		H22	ダイハツ		49	H22.11.16
軽四積載車			H18	ホンダ		46	H18. 7.17	
大部分団	ポンプ車	A-2	H27	日野	二段バランスタービン	150	H27. 2.19	
	軽四積載車		H6	三菱		42	H6. 6.17	
	軽四積載車		H6	三菱		42	H6. 6.17	
	軽四積載車		H6	三菱		42	H6. 6.17	
	軽四積載車		H6	三菱		42	H6. 6.17	
	軽四積載車		S63	三菱		30	S63.11.21	
町	団本部	積載車	H8	トヨタ		105	H8.10.23	

	積載車		H 6	日産		91	H 6. 1.28
	軽四積載車		H13	スバル		34	H13. 4. 1
西村分団	積載車		H19	三菱		110	H19. 3.19
	軽四積載車		S62	スズキ		28	S62.11.27
草壁分団	積載車		H19	日産		98	H19. 2.19
	積載車		H 4	トヨタ		105	H 4. 8.28
安田分団	積載車		H12	三菱		105	H12. 8.29
	軽四積載車		H 7	スズキ		42	H 7. 7.24
苗羽分団	積載車		H22	イスズ		110	H22. 3.26
	積載車(人搬)		H 9	日産		98	H 9. 9.18
坂手分団	ポンプ車	A-2	H27	日野	二段バランスタービン	150	H27. 3.23
	軽四積載車		H 8	スズキ		42	H 8. 9.27
福田分団	ポンプ車	A-2	H27	日野	二段バランスタービン	150	H27. 2.19
	軽四積載車		H 8	スズキ		42	H 8. 3.18
	軽四積載車		H12	スズキ		49	H12.11. 9
	軽四積載車		H12	スズキ		49	H12.11.10
池田分団	ポンプ車	A-2	H 7	三菱	二段バランスタービン	110	H 7.10.12
蒲生分団	積載車		H13	三菱		94	H13. 9. 4
中山分団	積載車		H12	三菱		94	H12. 2.28
室生分団	積載車		H15	三菱		94	H15. 9. 3
二面分団	積載車		H10	トヨタ		91	H10. 3.10
三都分団	積載車		H14	三菱		94	H14. 8.20
	積載車		H11	三菱		94	H11. 3.17

6. 消防団員報酬調

平成31年4月1日現在

階級 団別	団長	副団長	分団長	副分団長	部長	班長	団員
土庄町消防団	75,000	60,000	47,000	33,000	25,000	21,000	17,000
小豆島町消防団	75,000	60,000	47,000	33,000	25,000	21,000	17,000

7. 消防団員諸手当調

平成31年4月1日現在

区分 団別	水・火災出動 (1回あたり)	警戒出動 (1回あたり)	訓練出動 (1回あたり)
土庄町消防団	2,000	2,000	2,000
小豆島町消防団	2,000	2,000	2,000